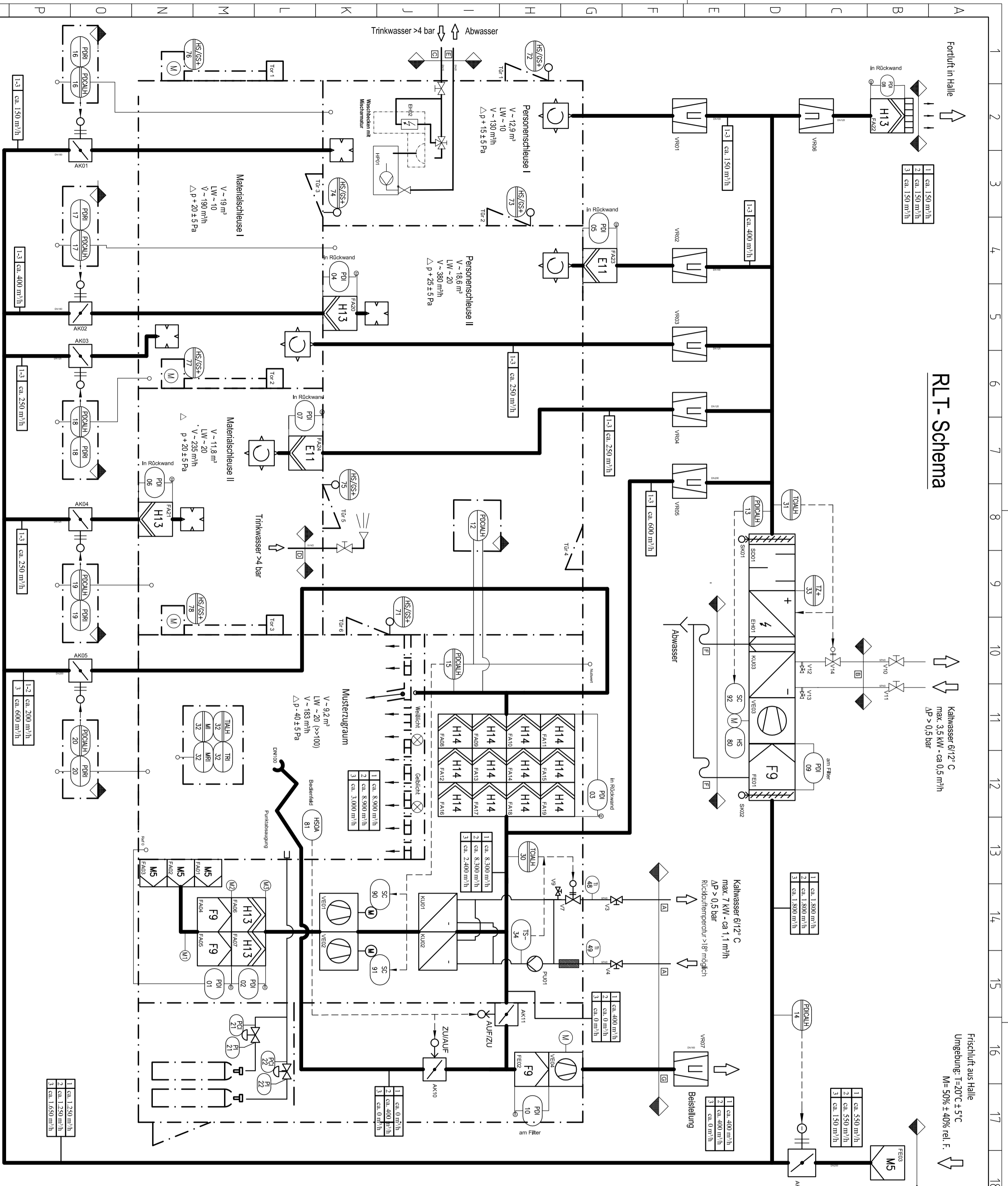


RLT-Schema



TS	Temperatursensor mit Schaltkontakt	← ○ →
XX	Temperaturmessstelle mit Regelfunktion, Anzeige und Alarmierung auf High und Low	← ○ →
TOALH	Wartungsschalter	⊞
HS	Drehzahlregelung lokal	⊞
SC	Druckanzeige lokal	⊞
XX	Druckmessstelle mit Regelfunktion, Anzeige und Alarmierung auf High und Low	⊞
POALH	Anlagen Kennzeichnungs Nummer (AKZ)	⊞

TS	Temperatursensor mit Schaltkontakt	← ○ →
XX	Temperaturmessstelle mit Regelfunktion, Anzeige und Alarmierung auf High und Low	← ○ →
TOALH	Wartungsschalter	⊞
HS	Drehzahlregelung lokal	⊞
SC	Druckanzeige lokal	⊞
XX	Druckmessstelle mit Regelfunktion, Anzeige und Alarmierung auf High und Low	⊞
POALH	Anlagen Kennzeichnungs Nummer (AKZ)	⊞

TS	Temperatursensor mit Schaltkontakt	← ○ →
XX	Temperaturmessstelle mit Regelfunktion, Anzeige und Alarmierung auf High und Low	← ○ →
TOALH	Wartungsschalter	⊞
HS	Drehzahlregelung lokal	⊞
SC	Druckanzeige lokal	⊞
XX	Druckmessstelle mit Regelfunktion, Anzeige und Alarmierung auf High und Low	⊞
POALH	Anlagen Kennzeichnungs Nummer (AKZ)	⊞

TS	Temperatursensor mit Schaltkontakt	← ○ →
XX	Temperaturmessstelle mit Regelfunktion, Anzeige und Alarmierung auf High und Low	← ○ →
TOALH	Wartungsschalter	⊞
HS	Drehzahlregelung lokal	⊞
SC	Druckanzeige lokal	⊞
XX	Druckmessstelle mit Regelfunktion, Anzeige und Alarmierung auf High und Low	⊞
POALH	Anlagen Kennzeichnungs Nummer (AKZ)	⊞

TS	Temperatursensor mit Schaltkontakt	← ○ →
XX	Temperaturmessstelle mit Regelfunktion, Anzeige und Alarmierung auf High und Low	← ○ →
TOALH	Wartungsschalter	⊞
HS	Drehzahlregelung lokal	⊞
SC	Druckanzeige lokal	⊞
XX	Druckmessstelle mit Regelfunktion, Anzeige und Alarmierung auf High und Low	⊞
POALH	Anlagen Kennzeichnungs Nummer (AKZ)	⊞

TS	Temperatursensor mit Schaltkontakt	← ○ →
XX	Temperaturmessstelle mit Regelfunktion, Anzeige und Alarmierung auf High und Low	← ○ →
TOALH	Wartungsschalter	⊞
HS	Drehzahlregelung lokal	⊞
SC	Druckanzeige lokal	⊞
XX	Druckmessstelle mit Regelfunktion, Anzeige und Alarmierung auf High und Low	⊞
POALH	Anlagen Kennzeichnungs Nummer (AKZ)	⊞

TS	Temperatursensor mit Schaltkontakt	← ○ →
XX	Temperaturmessstelle mit Regelfunktion, Anzeige und Alarmierung auf High und Low	← ○ →
TOALH	Wartungsschalter	⊞
HS	Drehzahlregelung lokal	⊞
SC	Druckanzeige lokal	⊞
XX	Druckmessstelle mit Regelfunktion, Anzeige und Alarmierung auf High und Low	⊞
POALH	Anlagen Kennzeichnungs Nummer (AKZ)	⊞

TS	Temperatursensor mit Schaltkontakt	← ○ →
XX	Temperaturmessstelle mit Regelfunktion, Anzeige und Alarmierung auf High und Low	← ○ →
TOALH	Wartungsschalter	⊞
HS	Drehzahlregelung lokal	⊞
SC	Druckanzeige lokal	⊞
XX	Druckmessstelle mit Regelfunktion, Anzeige und Alarmierung auf High und Low	⊞
POALH	Anlagen Kennzeichnungs Nummer (AKZ)	⊞

TS	Temperatursensor mit Schaltkontakt	← ○ →
XX	Temperaturmessstelle mit Regelfunktion, Anzeige und Alarmierung auf High und Low	← ○ →
TOALH	Wartungsschalter	⊞
HS	Drehzahlregelung lokal	⊞
SC	Druckanzeige lokal	⊞
XX	Druckmessstelle mit Regelfunktion, Anzeige und Alarmierung auf High und Low	⊞
POALH	Anlagen Kennzeichnungs Nummer (AKZ)	⊞

TS	Temperatursensor mit Schaltkontakt	← ○ →
XX	Temperaturmessstelle mit Regelfunktion, Anzeige und Alarmierung auf High und Low	← ○ →
TOALH	Wartungsschalter	⊞
HS	Drehzahlregelung lokal	⊞
SC	Druckanzeige lokal	⊞
XX	Druckmessstelle mit Regelfunktion, Anzeige und Alarmierung auf High und Low	⊞
POALH	Anlagen Kennzeichnungs Nummer (AKZ)	⊞

TS	Temperatursensor mit Schaltkontakt	← ○ →
XX	Temperaturmessstelle mit Regelfunktion, Anzeige und Alarmierung auf High und Low	← ○ →
TOALH	Wartungsschalter	⊞
HS	Drehzahlregelung lokal	⊞
SC	Druckanzeige lokal	⊞
XX	Druckmessstelle mit Regelfunktion, Anzeige und Alarmierung auf High und Low	⊞
POALH	Anlagen Kennzeichnungs Nummer (AKZ)	⊞

TS	Temperatursensor mit Schaltkontakt	← ○ →
XX	Temperaturmessstelle mit Regelfunktion, Anzeige und Alarmierung auf High und Low	← ○ →
TOALH	Wartungsschalter	⊞
HS	Drehzahlregelung lokal	⊞
SC	Druckanzeige lokal	⊞
XX	Druckmessstelle mit Regelfunktion, Anzeige und Alarmierung auf High und Low	⊞
POALH	Anlagen Kennzeichnungs Nummer (AKZ)	⊞

TS	Temperatursensor mit Schaltkontakt	← ○ →
XX	Temperaturmessstelle mit Regelfunktion, Anzeige und Alarmierung auf High und Low	← ○ →
TOALH	Wartungsschalter	⊞
HS	Drehzahlregelung lokal	⊞
SC	Druckanzeige lokal	⊞
XX	Druckmessstelle mit Regelfunktion, Anzeige und Alarmierung auf High und Low	⊞
POALH	Anlagen Kennzeichnungs Nummer (AKZ)	⊞

TS	Temperatursensor mit Schaltkontakt	← ○ →
XX	Temperaturmessstelle mit Regelfunktion, Anzeige und Alarmierung auf High und Low	← ○ →
TOALH	Wartungsschalter	⊞
HS	Drehzahlregelung lokal	⊞
SC	Druckanzeige lokal	⊞
XX	Druckmessstelle mit Regelfunktion, Anzeige und Alarmierung auf High und Low	⊞
POALH	Anlagen Kennzeichnungs Nummer (AKZ)	⊞

TS	Temperatursensor mit Schaltkontakt	← ○ →
XX	Temperaturmessstelle mit Regelfunktion, Anzeige und Alarmierung auf High und Low	← ○ →
TOALH	Wartungsschalter	⊞
HS	Drehzahlregelung lokal	⊞
SC	Druckanzeige lokal	⊞
XX	Druckmessstelle mit Regelfunktion, Anzeige und Alarmierung auf High und Low	⊞
POALH	Anlagen Kennzeichnungs Nummer (AKZ)	⊞

TS	Temperatursensor mit Schaltkontakt	← ○ →
XX	Temperaturmessstelle mit Regelfunktion, Anzeige und Alarmierung auf High und Low	← ○ →
TOALH	Wartungsschalter	⊞
HS	Drehzahlregelung lokal	⊞
SC	Druckanzeige lokal	⊞
XX	Druckmessstelle mit Regelfunktion, Anzeige und Alarmierung auf High und Low	⊞
POALH	Anlagen Kennzeichnungs Nummer (AKZ)	⊞

TS	Temperatursensor mit Schaltkontakt	← ○ →
XX	Temperaturmessstelle mit Regelfunktion, Anzeige und Alarmierung auf High und Low	← ○ →
TOALH	Wartungsschalter	⊞
HS	Drehzahlregelung lokal	⊞
SC	Druckanzeige lokal	⊞
XX	Druckmessstelle mit Regelfunktion, Anzeige und Alarmierung auf High und Low	⊞
POALH	Anlagen Kennzeichnungs Nummer (AKZ)	⊞

TS	Temperatursensor mit Schaltkontakt	← ○ →
XX	Temperaturmessstelle mit Regelfunktion, Anzeige und Alarmierung auf High und Low	← ○ →
TOALH	Wartungsschalter	⊞
HS	Drehzahlregelung lokal	⊞
SC	Druckanzeige lokal	⊞
XX	Druckmessstelle mit Regelfunktion, Anzeige und Alarmierung auf High und Low	⊞
POALH	Anlagen Kennzeichnungs Nummer (AKZ)	⊞

TS	Temperatursensor mit Schaltkontakt	← ○ →
XX	Temperaturmessstelle mit Regelfunktion, Anzeige und Alarmierung auf High und Low	← ○ →
TOALH	Wartungsschalter	⊞
HS	Drehzahlregelung lokal	⊞
SC	Druckanzeige lokal	⊞
XX	Druckmessstelle mit Regelfunktion, Anzeige und Alarmierung auf High und Low	⊞
POALH	Anlagen Kennzeichnungs Nummer (AKZ)	⊞

Nr.	Schnittstelle	Ausführung Anschluss	Nr.	Schnittstelle	Ausführung Anschluss
1	Kältwasser 6/12°C	Rohrstützen 28x1,5-CU	1	Abwasser max. 5m Förderhöhe	Rohrstützen 28x1,5-VA
2	Kältwasser 6/12°C	Rohrstützen 28x1,5-CU	2	Abwasser drucklos	Roheende DN25 mit 1"
3	Trinkwasser >4 bar	Rohrstützen 15x1-VA	3	Fortluft Punktabsaugung	Bundstützen Lüftungsrohr DN160
4	Trinkwasser >4 bar	Rohrstützen 22x1-VA			

Inhalt ist unentgeltlich geschützt. Weiterverwendung nur mit schriftlicher Zustimmung der Weiss Pharmatechnik GmbH. Jede ohne Toleranzangabe nach DIN ISO 2798-V. Technische Änderungen vorbehalten.													
<table border="1"> <tr> <th>Datum</th> <th>Name</th> </tr> <tr> <td>Bearbeitet 02.02.2021</td> <td>Ho</td> </tr> <tr> <td>Geprüft KO</td> <td></td> </tr> <tr> <td>Geprüft SE</td> <td></td> </tr> </table>	Datum	Name	Bearbeitet 02.02.2021	Ho	Geprüft KO		Geprüft SE		<table border="1"> <tr> <th>Datum</th> <th>Name</th> </tr> <tr> <td>Anderung 03.02.12.2021</td> <td>RK</td> </tr> </table>	Datum	Name	Anderung 03.02.12.2021	RK
Datum	Name												
Bearbeitet 02.02.2021	Ho												
Geprüft KO													
Geprüft SE													
Datum	Name												
Anderung 03.02.12.2021	RK												
Weiss Pharmatechnik GmbH · Georg-Böls-Strasse 2-8 · 26135 Oldenburg													